



REGIONE
PIEMONTE

PIEMONTE
NUOVO. DA SEMPRE.



CORTAZZONE

A.T. Pro-Loco Cortazzonese

in collaborazione con


**COMUNE DI CORTAZZONE
TARTUFAIA ASSOCIATIVA "TRE VALLI"**

organizza la

17^a Fiera Regionale del Tartufo

**29-30 Novembre
1 Dicembre 2019**



da Malghetta 



Corse delle nostre
montagne, cresciuta
ad erba e fieno. Buona
saporita e
naturale.

- NIENTE ORMONI
- NIENTE ANTIBIOTICI
- NIENTE CONSERVANTI
- NIENTE PESTICIDI

PRO LOCO CORTAZZONESE

DOMENICA 1 DICEMBRE

Pranzo all'interno della Polisportiva riscaldata

Mercoledì

Affettati misti locali
Carne cruda con tartufo
Robiola di Cocconato con tartufo
Cotechino con purè

Tagliatelle all'uovo con tartufo

Brasato al barbera con contorni

Torta di nocciole con zabaione

Frutta di stagione

Caffè e grappa

Vini

Freisa doc - Chardonnay doc

Costo del pranzo 32,00 €

PER INFORMAZIONI E PRENOTAZIONI

Pranzo: tel. 0141.995504 - 335.8048596 - 347.2575696

N.B.: Le prenotazioni dovranno essere confermate tramite l'acquisto del buono per il pranzo entro le ore 11,30 del giorno della manifestazione. Successivamente a tale orario non si garantirà il rispetto delle prenotazioni.

DOMENICA 1 DICEMBRE

ore 9,30 Raduno dei Trifulau

Apertura della Fiera e del Mercatino
con prodotti tipici locali

(tartufi, miele, salumi, formaggi, farine, dolci, vini, artigianato, ecc.)

Scultori del legno con le motoseghe

ore 10,30 **Esposizione dei tartufi**
e selezione dei migliori esemplari

ore 11,30 **Premiazione dei piatti presentati**
suddivisi nelle quattro categorie
di appartenenza

RIMBORSO SPESE

Categoria Trifulau

1° premio: 150 €
2° premio: 100 €
3° premio: 50 €

Categoria Trifulau Locali

(Premi offerti dal Consorzio Tartufaia Associativa "Tre Valli")

1° premio: 100 €
2° premio: 50 €

Categoria Commercianti

1° premio: 150 €
2° premio: 100 €
3° premio: 50 €

Categoria Tartufi neri

1° premio: 70 €
2° premio: 40 €

Premio al miglior esemplare

Trofeo + 100 €

Assegnazione premio speciale "Edoardo Cerruti"
SECONDA EDIZIONE

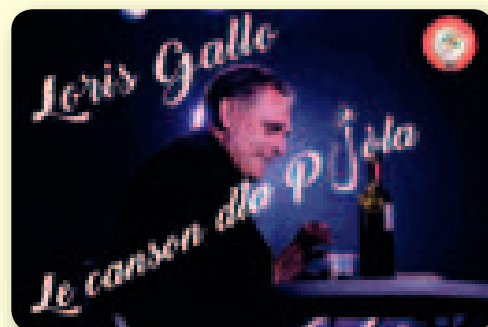
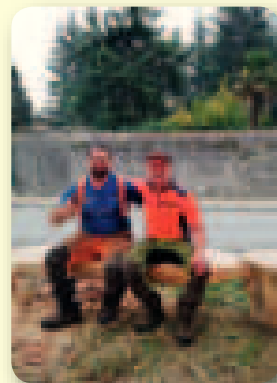
Presenterà la manifestazione
Sonia De Castelli

ore 12,30 **Inizio pranzo con piatti al tartufo**

ore 15,00 **Gruppo spettacolo cabaret**

"Loris Gallo"

(spettacolo nella tensostruttura riscaldata)



CORTAZZONE MANIFESTAZIONI ANNO 2020

16 FEBBRAIO

Festa di Carnevale

Distribuzione gratuita di polenta e salciccia
Spettacoli maghi e giocolerie

20/23 AGOSTO

Sagra della Tagliatella al Tartufo

Sagra enogastronomica, Serate danzanti, gare a bocce

12/13 SETTEMBRE

Partecipazione al Festival delle Sagre di Asti

5/6 DICEMBRE

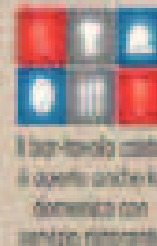
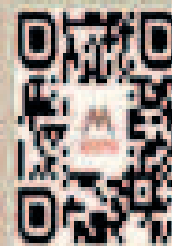
Fiera Regionale del Tartufo

Fiera/esposizione tartufi e Mercatino con prodotti tipici locali
Cena e pranzo con piatti al tartufo



MAGNONE FOOD DAL LUNEDÌ AL SABATO 8.00 - 19.30
domenica 8.30 - 19.30
Tel. 011.9876529 - Fax 011.9927277

NON FOOD TUTTI I GIORNI 8.30 - 19.30
Tel. 011.9927493



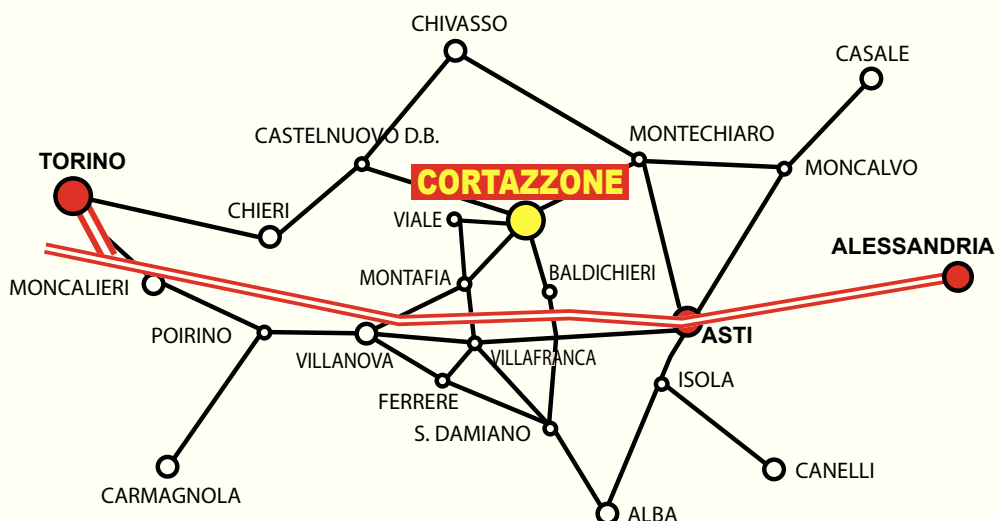
Cortazzone d'Asti

"Paese di Arte, Turismo e Tartufi"



Cortazzone si trova nel Basso Monferrato a 20 km da Asti e 50 da Torino, estendendosi su una superficie di 10,37 km². Cortazzone è un borgo d'antica origine medioevale sotto la Contea degli Azzone (*Curtis Azonis*, da cui deriva l'attuale nome). Nel corso dei secoli passò di mano a diversi casati per poi diventare feudo pontificio nel 1473. Nel 1741 passò alla provincia di Asti sotto il dominio Sabauda, per poi essere venduto a lotti nel 1860. Finiva così l'economia curtense ed iniziava la piccola proprietà contadina. Oggi, pur essendo Cortazzone ancora a vocazione agricola, i vigneti (coltivazione primaria in passato), vanno scomparendo per fare posto a grandi estensioni boschive. Il fondo valle è riservato prevalentemente a coltivazioni di mais, frumento, foraggiere ed a qualche pioppeto. Particolare cura è rivolta alle zone tartufigene il cui prodotto, compreso il tartufo bianco (*tuber magnatum*), non è secondo a nessuno per qualità. Per la sua morfologia, per le sue grandi estensioni boschive e per la sua conformazione, Cortazzone si sta trasformando in un centro a vocazione turistica; ne sono una riprova i quattro Bed & Breakfast, i tre Agriturismo ed un Ristorante tipico. Attrazione primaria rimane sempre la chiesetta romanica di S. Secondo situata sulla collina di Mongiglietto.

Come raggiungere Cortazzone



Dalla A21 Torino-Piacenza

uscita Casello Asti Ovest direzione Torino - Baldichieri - Monale - Cortandone - Cortazzone

uscita Casello Villanova d'Asti direzione Villanova centro - Villanova stazione - Montafia - Cortazzone

PER INFORMAZIONI telefonare ai seguenti numeri: 0141.995324 Pro Loco

0141.995504 Comune di Cortazzone

335.1858761 - 347.2575696